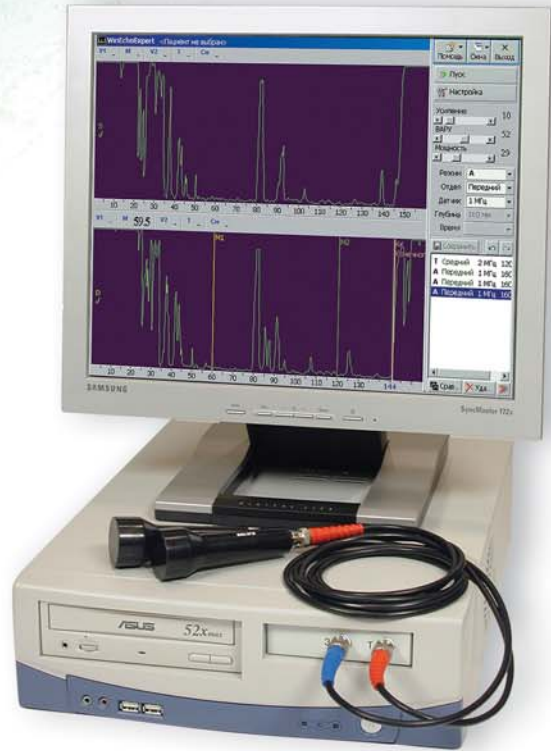


## Компьютерный эхоэнцефалограф «АНГИОДИН-Эхо/Б»

Диагностический компьютерный комплекс для ультразвукового одномерного исследования внутренних структур головного мозга.



## Эхо-модуль

## «АНГИОДИН-Эхо/М»

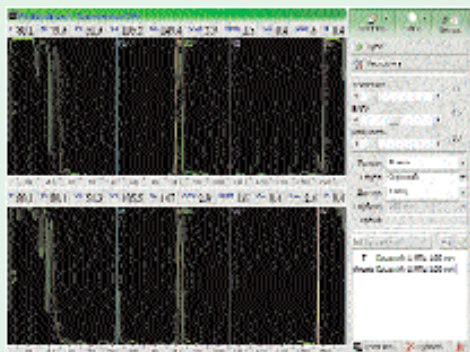


Универсальный внешний модуль для работы с любым персональным компьютером.

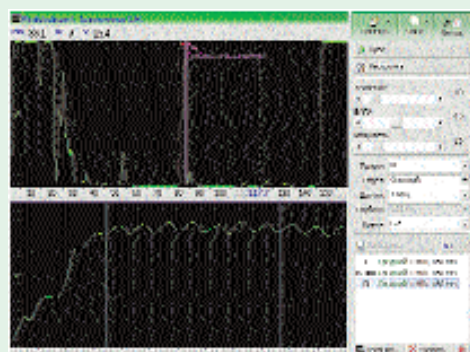
Подключение через **USB**-порт.

- Режимы работы: А+А, А + М, А + Р, Т
- Ультразвуковые зонды 1 и 2 МГц
- Программное обеспечение **WinEchoExpertfi**

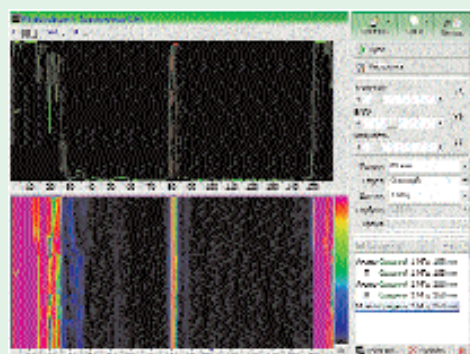




Режим А +А - эхограмма слева и справа



Режим А +Р - эхограмма и пульсограмма



Режим А +М - эхограмма и М-сканер



Пример хранения информации в базе данных

## Диагностические возможности комплекса:

- оценивает смещение срединных структур
- выявляет локализацию объемных образований мозга
- диагностирует гемиатрофию мозга
- осуществляет оценку гипертензионно-гидроцефальных признаков
- контролирует эффективность дегидратационной терапии
- выявляет кисты, ушиб мозга, интракраниальные гематомы при черепно-мозговой травме
- выявляет признаки отека и мозгового абсцесса

## Компьютерный комплекс "АНГИОДИН-ЭХО" это:

- проведение обследований и постановка диагноза с помощью ПО **WinEchoExpertfi**
- сравнение результатов обследований правой и левой сторон
- автоматическое формирование трансмиссионной метки
- автоматизированный расчет индексов
- расширенные возможности выявления пульсирующих структур
- удобный дружественный интерфейс
- встроенный гид-подсказчик последовательности работы с программой
- встроенная база данных **WinPatientExpertfi**
- сохранение списка пациентов, результатов обследований и эхограмм
- сравнение результатов обследований из базы данных с текущими результатами
- подготовка заключения на основе программируемых шаблонов и вывод результатов обследования и эхограмм на печать
- экспорт данных обследования в MS Word

## Технические возможности:

### Режимы работы:

- А +А - эхограмма слева и справа
- А +Т - эхограмма с меткой трансмиссии
- А +Р - эхограмма и пульсограмма
- А +М - эхограмма и М-сканер

### Автоматически рассчитываемые параметры:

- Расстояние до конечного комплекса
- Расстояние до М-эха
- Ширина 3-го желудочка
- Медиальные индексы
- Вентрикулярный индекс
- Среднеселлярный индекс
- Индекс мозгового плаща

Ультразвуковые Эхо зонды : 1 МГц / 2 МГц

Разрешающая способность: на частоте 1 МГц - не хуже 3.0 мм  
на частоте 2 МГц - не хуже 1.5 мм

Диапазон измерений: 20 – 220 мм

Масштаб глубины: 60 / 120 / 160 / 220 мм

Погрешность измерения линейных размеров – 0,1 мм

## Базовая конфигурация «АНГИОДИН-Эхо/Б»

- приборный блок (персональный компьютер со встроенным эхо-модулем)
- ультразвуковые эхо-зонды 1 МГц - 2 шт. (2 МГц - дополнительно)
- программное обеспечение **WinEchoExpertfi** и **WinPatientExpertfi**
- 17" TFT цветной монитор
- лазерный монохромный принтер
- сетевой развязывающий трансформатор
- ножная педаль
- приборный столик
- гарантийное обслуживание – 2 года

**БИОСС**

тел.: +7(495) 913-3190, 913-3254  
+7(499) 710-7164, 710-7177

Россия, 124460, Москва,  
Зеленоград, а/я 114,  
ЗАО НПФ «БИОСС»

факс: +7(499) 710-7177

<http://www.bioss.ru>  
e-mail: [info@bioss.ru](mailto:info@bioss.ru)